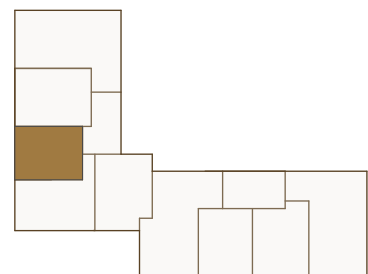


HÖRMANN

VVG GmbH & Co. KG

Bad Tölz - Schützenstraße
2. OG - Haus 2
WOHNUNG 25
2-Zimmer



Die Flächenangaben in den Räumen sind keine Wohnflächen.
 Angegeben sind Rohbauflächen ohne Putzabzug.
 Alle Maße sind Rohbaumaße.

WOHNUNG 25 2-Zimmer

Wohnfläche netto	44,74 m ²
Terrasse (1/2)	2,89 m ²
Gesamt netto	47,63 m²

Wohnflächen inkl. Putzabzug gemäß WoFIV