

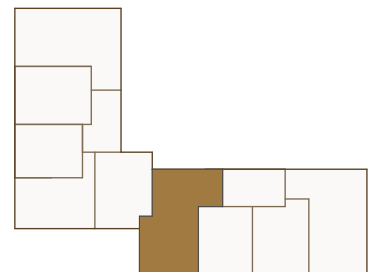
HÖRMANN

VVG GmbH & Co. KG

Bad Tölz - Schützenstraße
1. OG - Haus 2
WOHNUNG 13
3-Zimmer



Die Flächenangaben in den Räumen sind keine Wohnflächen.
 Angegeben sind Rohbauflächen ohne Putzabzug.
 Alle Maße sind Rohbaumaße.



WOHNUNG 13 3-Zimmer

Wohnfläche netto	91,80 m ²
Terasse (1/2)	4,00 m ²
Gesamt netto	95,80 m²

Wohnflächen inkl. Putzabzug gemäß WoFIV