

# HÖRMANN

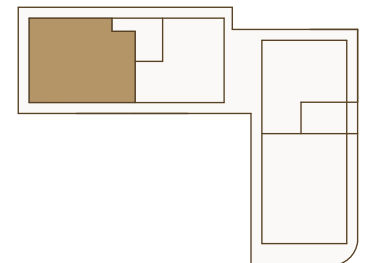
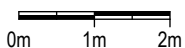
VVG GmbH & Co. KG

**Bad Tölz - Schützenstraße**  
**PENTHOUSE - Haus 1**  
**WOHNUNG 31**  
**4-Zimmer**

15.05.2018



Die Flächenangaben in den Räumen sind keine Wohnflächen.  
 Angegeben sind Rohbauflächen ohne Putzabzug.  
 Alle Maße sind Rohbaumaße.



## WOHNUNG 30

### 4-Zimmer

Wohnfläche netto	121,71 m <sup>2</sup>
Terrasse (1/4)	15,26 m <sup>2</sup>
<b>Gesamt netto</b>	<b>136,97 m<sup>2</sup></b>

Wohnflächen inkl. Putzabzug gemäß WoFIV