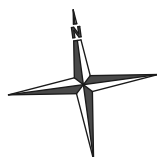


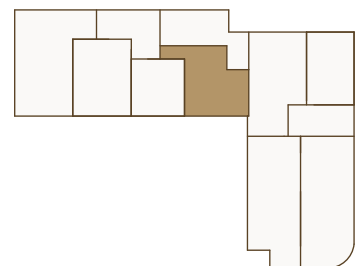
HÖRMANN

VVG GmbH & Co. KG

Bad Tölz - Schützenstraße
EG - Haus 1
WOHNUNG 6
2-Zimmer



Die Flächenangaben in den Räumen sind keine Wohnflächen.
 Angegeben sind Rohbauflächen ohne Putzabzug.
 Alle Maße sind Rohbaumaße.



WOHNUNG 6 2-Zimmer

Wohnfläche netto	57,91 m ²
Balkon (1/2)	3,98 m ²
Gesamt netto	61,89 m²

Wohnflächen inkl. Putzabzug gemäß WoFIV