



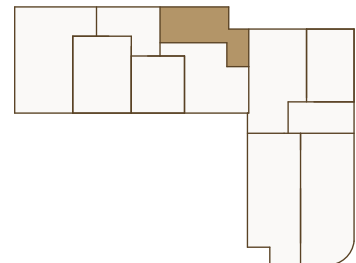
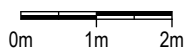
HÖRMANN

VVG GmbH & Co. KG

Bad Tölz - Schützenstraße
1. OG - Haus 1
WOHNUNG 14
2-Zimmer



Die Flächenangaben in den Räumen sind keine Wohnflächen.
 Angegeben sind Rohbauflächen ohne Putzabzug.
 Alle Maße sind Rohbaumaße.



WOHNUNG 14 2-Zimmer

| | |
|---------------------|----------------------------|
| Wohnfläche netto | 46,10 m ² |
| Balkon (1/2) | 1,64 m ² |
| Gesamt netto | 47,74 m² |

Wohnflächen inkl. Putzabzug gemäß WoFIV